

Tipo de interruptor deslizable



	GA021G (BRK)	GA022G (BRK)	GA023G (BRK)
Diámetro del disco	100 mm (4")	115 mm (4-1/2")	125 mm (5")
Diámetro del agujero	16 mm (5/8")	22.23 mm (7/8")	22.23 mm (7/8")
Velocidad en vacío (RPM)	3,000 - 8,500	3,000 - 8,500	3,000 - 8,500
Nivel de vibración Rectificado de superficies con agarre lateral normal:	5.0 m/s ²	5.5 m/s ²	6.5 m/s ²
Disco de lijado con agarre lateral normal:	2.5 m/s ² o menos	2.5 m/s ² o menos	2.5 m/s ²
Nivel de presión sonora / Nivel de potencia sonora	81 dB(A) / 92 dB(A)	81 dB(A) / 92 dB(A)	81 dB(A) / 92 dB(A)
Dimensiones (largo x ancho x alto) con/ BL4025:	413x117x150 mm (16-1/4"x4-5/8"x5-3/8")	413x130x156 mm (16-1/4"x5-1/8"x6-1/8")	413x140x156 mm (16-1/4"x5-1/2"x6-1/8")
con/ BL4040:	425x117x162 mm (16-3/4"x4-5/8"x6-3/8")	425x130x168 mm (16-3/4"x5-1/8"x6-5/8")	425x140x168 mm (16-3/4"x5-1/2"x6-5/8")
Peso Neto	2.8 - 3.4 kg (6.2 - 7.5 lbs.)	3.0 - 3.6 kg (6.6 - 7.9 lbs.)	3.0 - 4.4 kg (6.6 - 9.7 lbs.)

	GA024G	GA025G	GA026G
Diámetro del disco	100 mm (4")	115 mm (4-1/2")	125 mm (5")
Diámetro del agujero	16 mm (5/8")	22.23 mm (7/8")	22.23 mm (7/8")
Velocidad en vacío (RPM)	3,000 - 8,500	3,000 - 8,500	3,000 - 8,500
Nivel de vibración Rectificado de superficies con agarre lateral normal:	5.0 m/s ²	5.5 m/s ²	6.5 m/s ²
Disco de lijado con agarre lateral normal:	2.5 m/s ² o menos	2.5 m/s ² o menos	2.5 m/s ²
Nivel de presión sonora / Nivel de potencia sonora	81 dB(A) / 92 dB(A)	81 dB(A) / 92 dB(A)	81 dB(A) / 92 dB(A)
Dimensiones (largo x ancho x alto) con/ BL4025:	413x117x146 mm (16-1/4"x4-5/8"x5-3/4")	413x130x152 mm (16-1/4"x5-1/8"x6")	413x140x152 mm (16-1/4"x5-1/2"x6")
con/ BL4040:	425x117x158 mm (16-3/4"x4-5/8"x6-1/4")	425x130x165 mm (16-3/4"x5-1/8"x6-1/2")	425x140x165 mm (16-3/4"x5-1/2"x6-1/2")
Peso Neto	2.8 - 3.4 kg (6.2 - 7.5 lbs.)	2.9 - 3.5 kg (6.4 - 7.7 lbs.)	2.9 - 4.4 kg (6.4 - 9.7 lbs.)

Velocidad variable
 Freno
 Arranque suave
 Recogida de polvo
 Maletín de transporte

Equipamiento estándar: Disco, guarda de disco sin herramientas, empuñadura lateral, llave de tuercas, batería, cargador



Tipo de interruptor de paleta

	GA027G (BRK)	GA028G (BRK)	GA029G (BRK)
Diámetro del disco	100 mm (4")	115 mm (4-1/2")	125 mm (5")
Diámetro del agujero	16 mm (5/8")	22.23 mm (7/8")	22.23 mm (7/8")
Velocidad en vacío (RPM)	3,000 - 8,500	3,000 - 8,500	3,000 - 8,500
Nivel de vibración Rectificado de superficies con agarre lateral normal:	4.5 m/s ²	5.0 m/s ²	6.0 m/s ²
Disco de lijado con agarre lateral normal:	2.5 m/s ² o menos	2.5 m/s ² o menos	3.0 m/s ²
Nivel de presión sonora / Nivel de potencia sonora	81 dB(A) / 92 dB(A)	81 dB(A) / 92 dB(A)	82 dB(A) / 93 dB(A)
Dimensiones (largo x ancho x alto) con/ BL4025:	413x117x150 mm (16-1/4"x4-5/8"x5-7/8")	413x130x156 mm (16-1/4"x5-1/8"x6-1/8")	413x140x156 mm (16-1/4"x5-1/2"x6-1/8")
con/ BL4040:	425x117x162 mm (16-3/4"x4-5/8"x6-3/8")	425x130x168 mm (16-3/4"x5-1/8"x6-5/8")	425x140x168 mm (16-3/4"x5-1/2"x6-5/8")
Peso Neto	2.9 - 3.4 kg (6.4 - 7.5 lbs.)	3.0 - 3.6 kg (6.6 - 7.9 lbs.)	3.0 - 4.5 kg (6.6 - 9.9 lbs.)

	GA030G	GA031G	GA032G
Diámetro del disco	100 mm (4")	115 mm (4-1/2")	125 mm (5")
Diámetro del agujero	16 mm (5/8")	22.23 mm (7/8")	22.23 mm (7/8")
Velocidad en vacío (RPM)	3,000 - 8,500	3,000 - 8,500	3,000 - 8,500
Nivel de vibración Rectificado de superficies con agarre lateral normal:	4.5 m/s ²	5.0 m/s ²	6.0 m/s ²
Disco de lijado con agarre lateral normal:	2.5 m/s ² o menos	2.5 m/s ² o menos	3.0 m/s ²
Nivel de presión sonora / Nivel de potencia sonora	81 dB(A) / 92 dB(A)	81 dB(A) / 92 dB(A)	82 dB(A) / 93 dB(A)
Dimensiones (largo x ancho x alto) con/ BL4025:	413x117x146 mm (16-1/4"x4-5/8"x5-3/4")	413x130x152 mm (16-1/4"x5-1/8"x6")	413x140x152 mm (16-1/4"x5-1/2"x6")
con/ BL4040:	425x117x158 mm (16-3/4"x4-5/8"x6-1/4")	425x130x165 mm (16-3/4"x5-1/8"x6-1/2")	425x140x165 mm (16-3/4"x5-1/2"x6-1/2")
Peso Neto	2.8 - 3.4 kg (6.2 - 7.5 lbs.)	2.9 - 3.6 kg (6.4 - 7.9 lbs.)	3.0 - 4.4 kg (6.6 - 9.7 lbs.)

Velocidad variable
 Freno
 Arranque suave
 Recogida de polvo
 Maletín de transporte

Equipamiento estándar: Disco, guarda de disco sin herramientas, empuñadura lateral, llave de tuercas, batería, cargador

Lista de comparación de productos

Modelo N.			Velocidad sin carga (rpm)	Interruptor	AWS	BL motor	AFT	Freno	XPT	Función antireinicio
100mm	115mm	125mm								
GA021G NUEVO	GA022G NUEVO	GA023G NUEVO	3,000 - 8,500	Deslizable	●	●	●	●	●	●
GA024G NUEVO	GA025G NUEVO	GA026G NUEVO	3,000 - 8,500	Deslizable	●	●	●	●	●	●
GA003G	GA004G	GA005G	8,500	Deslizable	●	●	●	●	●	●
GA006G	GA007G	GA008G	8,500	Deslizable	●	●	●	●	●	●
GA027G NUEVO	GA028G NUEVO	GA029G NUEVO	3,000 - 8,500	Paleta	●	●	●	●	●	●
GA030G NUEVO	GA031G NUEVO	GA032G NUEVO	3,000 - 8,500	Paleta	●	●	●	●	●	●
GA011G	GA012G	GA013G	8,500	Paleta	●	●	●	●	●	●
GA014G	GA015G	GA016G	8,500	Paleta	●	●	●	●	●	●

El peso puede variar en función de los accesorios, incluido el cartucho de la batería. La combinación más ligera y la más pesada, según el procedimiento EPTA 01/2014, se muestran en la tabla. Los elementos de equipamiento estándar y las especificaciones pueden variar según el país o la zona.

Corporación Makita

3-11-8 Sumiyoshi-cho, Anjo, Aichi, 446-8502 Japón

IMPRESO EN JAPÓN 202005

Ofrece la misma potencia que las esmeriladoras con cable de 1.000 W



GA021G, GA022G, GA023G, GA027G, GA028G, GA029G

Encienda la herramienta



La aspiradora se activa



Sistema inalámbrico de arranque automático

La función de activación inalámbrica permite un funcionamiento limpio y cómodo. Al conectar una herramienta compatible con la aspiradora, puede hacer funcionar la aspiradora automáticamente junto con el accionamiento del interruptor de la herramienta.



40% MÁS

Velocidad de corte
Profundidad de corte: 20mm (concreto)

GA021G 140

Predecesor de 18V
Modelo 100

Lento

Rápido

Cantidad de trabajo con una carga completa de la batería*1
Batería: BL4040

unos **7m**
profundidad de corte: 20 mm

*1 Los resultados del ensayo dependen en gran medida del material de ensayo, etc.



Dial de control de velocidad variable
(3,000 - 8,500 RPM)

Adapta la velocidad a tu aplicación.

	Velocidad sin carga (RPM)	Corte/Desbaste	Esmerilado/Esmerilado de acabado	Eliminación de óxido / Eliminación de pintura	Pulido de acero inoxidable
1	3,000				✓
2	4,500			✓	✓
3	6,000		✓	✓	✓
4	7,500		✓		
5	8,500	✓			



Alta durabilidad

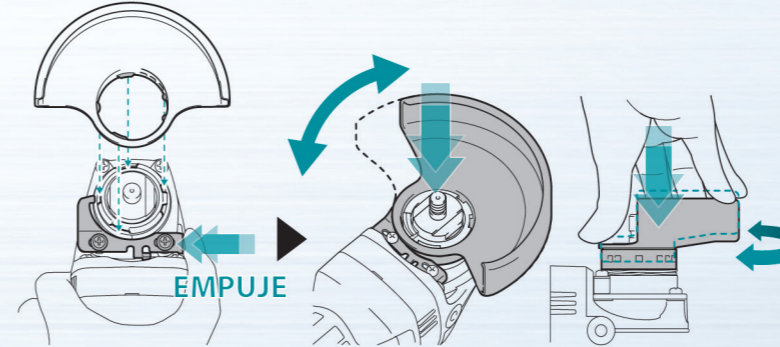
- El rodamiento grande de bolas soporta el motor.
- Nuevo diseño del interruptor para reducir el desgaste de los contactos.



Interruptor
Rodamiento de bolas

Nueva guarda de disco sin herramientas (estilo de palanca deslizable)

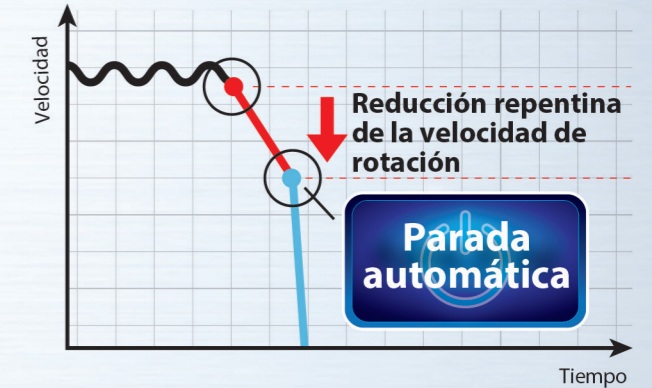
permite un rápido y fácil ajuste de los ángulos y la instalación/extracción de la guarda del disco.



EMPUJE

AFT Tecnología de detección de retroalimentación activa

Apaga la herramienta, si la velocidad de rotación disminuye repentinamente.



Reducción repentina de la velocidad de rotación

Parada automática

Tiempo



Freno eléctrico maximiza la productividad y aumenta la seguridad del operador
(GA021G/GA022G/GA023G/GA027G/GA028G/GA029G)



Tecnología de protección extrema está diseñado para mejorar la resistencia al polvo y al agua



Accesorios

Guarda de disco para extracción de polvo para muela de diamante offset para rueda de diamante

Parte N.	Tamaño	Tipo
191F81-2	125mm	para disco de diamante offset
191G06-2	125mm	para disco de diamante



Guarda de disco para disco de corte

Parte N.	Tamaño
162555-4	100mm
162556-2	115mm
162557-0/140N45-1	125mm



Accesorio de guarda de disco de corte para el trabajo de corte

se puede acoplar fácilmente a la guarda de disco para esmerilado.

Parte N.	Tamaño
199709-0	115mm
199710-5	125mm



Juego de agarre a prueba de vibraciones



Part No. 194514-0